



Preserving the Origins of your Life



THAI

StemLife

www.thaistemlife.co.th

ปีที่ 2 ฉบับที่ 3 พฤษภาคม - สิงหาคม 2550

- AFP ตีพิมพ์ข่าวไทยสเต็มไลฟ์ไปทั่วโลก
- กระทรวงศึกษาฯ ใ้ไทยสเต็มไลฟ์
- เป็นสุดยอดนวัตกรรมแห่งชาติ
- สเต็มเซลล์จากสายสะดือรักขามะเร็งในเด็ก
- สเต็มเซลล์รักษาแผลเบาหวานหายได้
- ศิริราชใช้สเต็มเซลล์รักษาโรคหัวใจ



รักและห่วงใย...
ให้สเต็มเซลล์ดูแลคุณ



โปรโทนี่...คุณพ่อยุคใหม่ที่มองการณ์ไกล

แพทย์ชั้นนำกว่า 180 ท่าน โรงพยาบาลมากกว่า 80 แห่ง
และมากกว่า 13,000 ครอบครัวทั่วประเทศไทย
ให้ความไว้วางใจในความเชี่ยวชาญของเรา

THAI StemLife - The Leader in stem cell technologies. Call us at 081-340-7676 (24 hrs)

วงการวิทยาศาสตร์การแพทย์ทั้งในยุโรปและสหรัฐอเมริกาเชื่อว่า เซลล์บำบัด คือ วิธีการรักษาแห่งอนาคตที่สามารถแก้ไขต้นตอของปัญหาสุขภาพ นั่นคือ ความเสื่อมหรือเสียหายของเซลล์ ซึ่งเป็นต้นเหตุของปัญหาความเสื่อมหรือเสียหายของเนื้อเยื่อและอวัยวะที่อาจอันตรายร้ายแรงถึงชีวิต

ความก้าวหน้าในวิธีการใช้และนำสเต็มเซลล์มาบำบัดรักษาโรคร้ายแรงจนประสบความสำเร็จ เป็นหลักฐานเชิงประจักษ์ที่พิสูจน์วิสัยทัศน์ทางการแพทย์ข้างต้นล่าสุด สำนักข่าวบีบีซี (BBC) ของอังกฤษ รายงานความสำเร็จของนักวิทยาศาสตร์อังกฤษในการใช้สเต็มเซลล์ในการสร้างลิ้นหัวใจ และเชื่อว่าจะสามารถใช้สเต็มเซลล์สร้างหัวใจได้อีกภายใน 10 ปีข้างหน้า (<http://news.bbc.co.uk/2/hi/health/6517645.stm>)

นอกจากความสำเร็จในต่างประเทศแล้ว นักวิทยาศาสตร์และแพทย์ไทยยังประสบความสำเร็จในการพัฒนาความรู้ของวิธีการใช้สเต็มเซลล์และการนำมาบำบัดรักษาหลายโรค เช่น การปลูกถ่ายเพื่อรักษาโรคโลหิตจาง การปลูกถ่ายเพื่อรักษาโรคเมะเร็งเม็ดโลหิตขาว และการใช้สเต็มเซลล์รักษาโดยตรงในโรคแผลเบาหวาน หัวใจ และอาการสมองขาดเลือด เป็นต้น

พัฒนาการของการวิจัยและเทคนิคการใช้สเต็มเซลล์เพื่อการรักษาที่ไม่หยุดยั้ง คือ ปัจจัยสำคัญในการดูแลชีวิตท่านให้ยั่งยืน ยาวนาน และมีคุณภาพ ดังนั้นเนื้อหาของจดหมายข่าวฉบับนี้ จึงพยายามรวบรวมความก้าวหน้าในการวิจัยและใช้สเต็มเซลล์เพื่อการบำบัดรักษา เพื่อให้ทุกท่านรู้เท่าทันเทคโนโลยีชีวภาพและการแพทย์ที่มีประโยชน์ต่อท่านและคนที่ท่านรัก

บทบรรณาธิการ
กฤษณ์ คุณผลิน

Let's Say Hi

สเต็มเซลล์ช่วยรักษาแผลเบาหวานได้... เล็งรักษาโรคหัวใจเป็นเป้าหมายต่อไป



สวัสดิ์ศรีรับคุณพ่อ คุณแม่ และผู้ที่ห่วงใยในสุขภาพทุกท่าน

ความก้าวหน้าอย่างรวดเร็วในการรักษาโรคร้ายแรงโดยการใช้สเต็มเซลล์ ทำให้จำนวนผู้ฝากสเต็มเซลล์ ทั้งเป็นการฝากให้แก่ลูกน้อยที่เพิ่งลืมตาขึ้นดูโลก และของตัวเองและคนใกล้ชิดเพิ่มขึ้นอย่างรวดเร็ว ความสำเร็จในการใช้สเต็มเซลล์เพื่อดูแลสุขภาพนี้ทำให้บริษัท ไทยสเต็มไลฟ์ ของทุกท่านก้าวเข้าสู่ปีที่ 3 ด้วยความมั่นคง โดยเป็นสถาบันเก็บรักษาและวิจัยสเต็มเซลล์ใหญ่อันดับที่หนึ่งของภูมิภาคเอเชียตะวันออกเฉียงใต้และประเทศไทย ขณะนี้เราได้รับเกียรติให้เป็นผู้ดูแลสเต็มเซลล์ของครอบครัวต่างๆ ทั่วภูมิภาคเอเชียตะวันออกเฉียงใต้มากกว่า 13,000 ครอบครัว แพทย์ในโรงพยาบาลชั้นนำต่างๆ ทั่วประเทศไทยมากกว่า 180 ท่าน เลือกที่จะฝากสเต็มเซลล์ไว้กับไทยสเต็มไลฟ์ นอกจากนี้โรงพยาบาลต่างๆ ทั่วประเทศไทย มากกว่า 80 โรงพยาบาล ใ้วางใจให้เราเป็นผู้ให้บริการเก็บรักษาสเต็มเซลล์ของคนไข้และผู้มาใช้บริการด้านสุขภาพ เรามั่นใจว่า เซลล์บำบัด คือ คำตอบของการรักษาโรคร้ายแรงในอีกไม่กี่ปีข้างหน้า และสเต็มเซลล์ คือ อนาคตของเรา ตัวท่านเอง และคนที่ท่านรัก

เบาหวานให้แก่ ไทยสเต็มไลฟ์ เป็นจำนวน 30 ท่าน การวิจัยรักษาที่ผ่านมาในโรงพยาบาลชั้นนำของประเทศไทย ได้แก่ โรงพยาบาลกรุงเทพ โรงพยาบาลสมิติเวช ศรีนครินทร์ และโรงพยาบาลจุฬาลงกรณ์ ในคนไข้จำนวน 10 ราย ปรากฏว่าสามารถรักษาแผลเบาหวานให้ปิดสนิทได้ และที่น่าทึ่ง คือ คนไข้มีอาการเบาหวานทุเลาลงและรับอินซูลินในแต่ละวันน้อยลง ในรายหนึ่งจากวันละ 80 ยูนิด มาอยู่ที่วันละ 30 ยูนิด

สเต็มเซลล์กำลังก้าวไปข้างหน้าอย่างไม่หยุดยั้ง พร้อมกับความหวังในการรักษาโรคร้ายแรงที่เพิ่มมากขึ้น ความสำเร็จนี้เป็นสิ่งที่ยืนยันถึงความถูกต้องของการตัดสินใจในการเก็บสเต็มเซลล์ของตัวท่านเองและคนที่ท่านรัก สำหรับเนื้อหาของจดหมายข่าวเล่มนี้ ท่านจะได้ทราบถึงความก้าวหน้าของสเต็มเซลล์ในด้านต่างๆ รวมถึงความพยายามอย่างไม่หยุดยั้งของไทยสเต็มไลฟ์ที่จะพัฒนาการให้บริการ เพื่อให้สเต็มเซลล์เป็นที่พึ่งและความหวังที่ใ้วางใจได้ในยามแห่งความจำเป็น แล้วพบกันฉบับหน้าครับ

ด้วยความระลึกถึงและยึดมั่นในคำสัญญา
นพ.ดร. คอสตาส ปาปาโดปูลอส
และทีมงานไทยสเต็มไลฟ์

Meet Our Celeb Clients



ครอบครัวพินธุมะบำรุงกับสมาชิกใหม่



คุณรัชชก แสงชูโต | คุณปนัดดา วงศ์ผู้ดี | คุณอรอนงค์ อวาทกุล

คุณแม่ทั้ง 3 ท่านนี้ ก็ได้ไปเกียรติใช้วางใจแก่ บริษัท ไทยสเต็มไลฟ์ จำกัด ในการฝากเก็บเซลล์ต้นกำเนิดของลูกอันเป็นที่รัก

โปรโทนี่

...คุณพ่อยุคใหม่ที่มองการณ์ไกล

เรื่อง : กฤษณ์ คุณผลิน

เมื่อเดือนมกราคมที่ผ่านมา ครอบครัวของคุณกฤษดา พินธุมะบำรุง หรือที่ทุกคนรู้จักกันในนาม “โปรโทนี่” และคุณศรสวรรค์ พิธีกรบ่วงกีฬาของช่อง 7 และอดีตนักกีฬาว่ายน้ำทีมชาติที่มาในฐานะภรรยาคู่ชีวิต ติดต่อกับบริษัท ไทยสเต็มไลฟ์ เพื่อปรึกษาและวางแผนฝากสเต็มเซลล์ให้แก่บุตรสาวคนที่เพิ่งลืมตาได้โลก เมื่อวันที่ 21 มกราคม ที่พามา นอกจากจะต้องกล่าวยินดีต้อนรับครอบครัวพินธุมะบำรุง และน้องไอมี รวมถึงอีกเกือบ 4,000 ครอบครัว ที่เข้ามาเป็นสมาชิกใหม่ยังครอบครัวสเต็มไลฟ์ ในเดือนมกราคม กุมภาพันธ์ และ มีนาคม ที่พามาแล้ว ยังต้องขอขอบคุณโปรโทนี่อีกครั้งที่ได้เกียรติสัมภาษณ์แก่สเต็มไลฟ์ ในฐานะคุณพ่อยุคใหม่ที่จริงจัง ที่วางแผนประกันสุขภาพและความสุขให้แก่ลูกรักด้วยเทคโนโลยีที่ทันสมัยที่สุดแห่งศตวรรษ



คุณศรสวรรค์และลูกน้อย



น้องไอมี

1. ชีวิตเป็นอย่างไรบ้าง หลังเป็นคุณพ่อตัวจริงเต็มยศ ?

ตอบ : ผมว่า เปลี่ยนไปในทางที่ดีนะ จริงๆ แล้ว ถ้าไปตามเพื่อนๆ ของผมในบริษัท ทุกคนจะบอกตรงกันว่า ผมทำหน้าที่เหมือนพ่อมานานแล้ว ที่ Heartland ผมมีหน้าที่ดูแลโปรดักต์และเจ้าหน้าที่ในบ้านของผมที่นี่ แต่จริงๆ แล้ว ไม่อาจเทียบได้กับการได้เป็นคุณพ่อตัวจริงเลย สิ่งที่เปลี่ยนไปมากที่สุดในชีวิตตอนนี้ก็คือ การที่ต้องปรับตัวเพื่อให้ทันกับความต้องการของน้องไอมี พูดง่าย ๆ ก็คือว่า ผมต้องหยุดการออกรอบไปสัก 2 หรือ 3 เดือนเลยครับ

2. ทีนี้ ท่ามโปรโทนี่และคุณศรสวรรค์จึงตัดสินใจเก็บสเต็มเซลล์ให้น้องไอมี ?

ตอบ : จริง ๆ แล้ว จิมมี เพื่อนซี้ของผมแนะนำให้ผมเก็บสเต็มเซลล์ให้ลูก พอรู้ว่าประเทศไทยก็มีบริการเก็บสเต็มเซลล์ด้วย คุณศรสวรรค์จึงไม่รอช้า รีบไปค้นหาดูว่ามีที่ไหนให้บริการบ้าง และสุดท้ายก็มาเจอบริษัท ไทยสเต็มไลฟ์ ผมกับภรรยาตั้งใจมากที่กรุงเทพฯ ก็มีบริการไฮเทคอย่างนี้ นี่ถ้าน้องไอมีไปเกิดในอเมริกาแล้วละก็ ผมคงไม่กล้าคิดถึงการเก็บสเต็มเซลล์ให้แก่ลูก เพราะคิดว่าค่าบริการที่นั่นคงจะแพงมากและขั้นตอนต่างๆ คงจะยุ่งยากซับซ้อนมาก ไทยสเต็มไลฟ์ทำเรื่องยากให้เป็นเรื่องง่าย และขั้นตอนต่างๆ ด้านสัญญาเก็บสเต็มเซลล์ก็ง่ายและไม่ซับซ้อน

3. ตอนนี โปรโทนี่วางแผนจะเก็บสเต็มเซลล์ให้ทั้งครอบครัวเลย ช่วยบอกเหตุผลที่ได้ไหมครับว่า ทำไม ?

ตอบ : เหตุผลก็คือว่า พวกคุณบอกผมว่า ไทยสเต็มไลฟ์มีบริการเก็บสเต็มเซลล์ให้แก่ผู้ใหญ่หรือผู้ที่พลาดโอกาสเก็บสเต็มเซลล์ตอนเกิดมา จริงๆ แล้ว ตอนแรกผมไม่รู้ด้วยซ้ำว่าสามารถเก็บสเต็มเซลล์ให้แก่ผู้ใหญ่ได้ด้วย

4. อะไรคือเหตุผลที่ตัดสินใจเก็บสเต็มเซลล์ทั้งครอบครัวกับไทยสเต็มไลฟ์ ?

ตอบ : อย่างหว่าคำตอบแบบเอาใจกันเลยครับ ผมพูดจากใจว่า รู้สึกไม่เกร็งและสบายใจมากในการให้บริการของบริษัทคุณ ฝ่ายให้บริการของสเต็มไลฟ์ทำให้สเต็มเซลล์เป็นเรื่องง่าย ผมรู้สึกว่าคุณไม่ได้ทำงานนี้เพราะเงิน แต่เป็นความต้องการดูแลผมและครอบครัวจริงๆ ส่วนตัวผมเองรู้สึกดีมากกับบริการของที่นี่ จึงมั่นใจที่จะใช้บริการ ผมว่านะ พวกคุณควรจะให้ผู้ใช้บริการเขียนเล่าประสบการณ์ในการติดต่อกับฝ่ายบริการลูกค้านะ 🙌



แพทย์สหรัฐ ใช้สเต็มเซลล์จากสายสะดือ รักษามะเร็งในเด็ก

เรื่อง : กฤษณ์ คุณผลิน

วารสารกุมารเวชศาสตร์ (Pediatrics) ซึ่งเป็นวารสารอย่างเป็นทางการของสมาคมกุมารแพทย์แห่งสหรัฐอเมริกาตีพิมพ์รายงานทางการแพทย์ฉบับแรกของการใช้สเต็มเซลล์จากสายสะดือของทารกเอง เพื่อการปลูกถ่ายในการรักษาโรคลูคีเมียที่เกิดขึ้นกับเด็กหญิงวัย 3 ขวบ

ผลการรักษาปรากฏว่า เด็กหญิง อี.เอ็ม. (นามสมมติ) หายจากโรคลูคีเมียหรือมะเร็งเม็ดโลหิตขาวเป็นเวลา 28 เดือนแล้ว ซึ่งโอกาสที่จะกลับมาเป็นโรครีแอกครั้งมีเพียงแค่ 4% เท่านั้น

ขณะเดียวกัน คณะแพทย์ผู้เขียนรายงานการวิจัยระบุว่า ก่อนการปลูกถ่ายสเต็มเซลล์โดยใช้สเต็มเซลล์ของคนใช้ที่เป็นโรคลูคีเมีย ทีมแพทย์ได้ทำการตรวจหาโมเลกุลลูคีเมียในสเต็มเซลล์จากรกของเด็กหญิง อี.เอ็ม. ซึ่งปรากฏว่า ไม่พบการเรียงตัวของโมเลกุลที่อาจก่อให้เกิดลูคีเมียแต่อย่างใด

คณะผู้เขียนรายงานการวิจัยชี้ว่า โอกาสของการเกิดโรคมะเร็งวัยเด็กอยู่ที่ 1 ใน 500 ซึ่งการตัดสินใจของคุณพ่อและคุณแม่ของเด็กหญิง อี.เอ็ม. ในการเก็บสเต็มเซลล์จากรกให้แก่บุตรทำให้เด็กหญิง อี.เอ็ม. มีโอกาสรอดชีวิตมากขึ้น

คณะผู้เขียนชี้ว่า การเก็บสเต็มเซลล์เปรียบเสมือน "การประกันทางชีวภาพ (biological insurance)" ซึ่งในอนาคตอาจขยายรวมถึงการแพทย์เพื่อการฟื้นฟู (regenerative medicine)

ขณะนี้เด็กหญิง อี.เอ็ม. อายุ 6 ปี และยังไม่ปรากฏอาการของการกลับมาเป็นโรคมะเร็งเม็ดโลหิตขาวอีกครั้งแต่อย่างใด

วารสาร **Pediatrics** ฉบับนี้ ได้รับการตีพิมพ์เผยแพร่ในเดือนมกราคม 2550 โดยคณะแพทย์สหรัฐ ได้แก่ นพ. **Ammar Hayani** นพ. **Eberhard Lampeter** นพ. **David Viswanatha** นพ. **David Morgan** และ นพ. **Sharad N. Salvi** สำหรับผู้ที่สนใจรายละเอียดเพิ่มเติมสามารถติดต่อได้ที่ บริษัท **ไทยสเต็มไลฟ์ จำกัด**

ผู้แปลและย่อบทความ : กฤษณ์ คุณผลิน
ผู้ตรวจสอบ : นพ.ดร. คอสดาส ปาปาไดโปลอส

PEDIATRICS

OFFICIAL JOURNAL OF THE AMERICAN ACADEMY OF PEDIATRICS

First Report of Autologous Cord Blood Transplantation in the Treatment of a Child With Leukemia

Ammar Hayani, MD^a, Eberhard Lampeter, MD^{b,c}, David Viswanatha, MD^d, David Morgan, MD^e and Sharad N. Salvi, MD^a

- ^a Sections of Pediatric Hematology/Oncology
- ^b Radiation Oncology, Advocate Hope Children's Hospital and Christ Medical Center, Oak Lawn, Illinois
- ^c VITA34 International AG, Leipzig, Germany
- ^d CorCell Inc, Philadelphia, Pennsylvania
- ^e Department of Pathology, Mayo Clinic, Rochester, Minnesota

ABSTRACT

We present the case of a 3-year-old girl with acute lymphoblastic leukemia who developed isolated central nervous system relapse while receiving chemotherapy 10 months after diagnosis. The child achieved a second remission on retreatment with systemic and intrathecal chemotherapy. She then underwent myeloablative chemotherapy and radiation therapy followed by infusion of her own umbilical cord blood, which the parents had saved after her delivery. She is now doing well and is in complete remission 20 months after cord blood transplantation. In this first report of autologous cord blood transplantation for treatment of childhood leukemia, we discuss the safety and feasibility of this procedure as well as some of the uncertainties surrounding autologous cord blood collection and usage.

Pediatrics 2007;119:296-300

สเต็มเซลล์รักษาแผลเบาหวานหาย... เป็นครั้งแรกของประเทศไทย

เรื่อง : ทีมงานไทยสเต็มไลฟ์

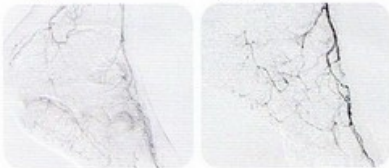


พญ. จุฬิ จตุวรพัฒน์



ก่อน

หลัง



ก่อนฉีดสเต็มเซลล์

หลังฉีดสเต็มเซลล์

บริษัท ไทย สเต็มไลฟ์ จำกัด และ โรงพยาบาลกรุงเทพอินเตอร์เนชั่นแนล ประสบความสำเร็จในการใช้สเต็มเซลล์รักษาผู้ป่วยขาดแผลเบาหวานรายแรกของประเทศไทย ผู้ป่วยรายนี้เป็นชายวัย 69 ปี เป็นเบาหวานและมีแผลที่สันเท้ารักษาไม่หาย แพทย์ระบุว่า สาเหตุเกิดจากการขาดเลือดไปเลี้ยงบริเวณแผล ซึ่งเป็นภาวะแทรกซ้อนโดยตรงของโรคเบาหวาน แพทย์หลายท่านยืนยันให้รักษาโดยการตัดขา

อย่างไรก็ตาม พญ. จุฬิ จตุวรพัฒน์ ผู้เชี่ยวชาญด้านต่อมไร้ท่อและการรักษาแผลเบาหวาน แนะนำให้คนไข้ลองรักษาด้วยวิธีสเต็มเซลล์บำบัด จึงส่งตัวผู้ป่วยให้มาเก็บสเต็มเซลล์กับบริษัทไทยสเต็มไลฟ์ เพื่อนำสเต็มเซลล์ของตัวเองมาฉีดเข้าที่บริเวณกล้ามเนื้อขาและรอบแผล

ผลปรากฏว่า ภายในระยะเวลา 2 เดือนหลังการฉีดสเต็มเซลล์ พบว่า มีการสร้างเส้นเลือดบริเวณขาขึ้นมาใหม่ โดยจะเห็นได้จากภาพ Angiogram หรือ ภาพจากฟิล์มเอกซเรย์หลอดเลือด และแผลของผู้ป่วยมีการสมานจนหายดีในที่สุด

นอกจากนี้ ยังปรากฏว่า คนไข้รายนี้รับอินซูลินโดยการฉีดน้อยลง จากเดิมก่อนการฉีดสเต็มเซลล์รับอินซูลินถึงวันละ 80 ยูนิต มาอยู่ที่วันละ 30 ยูนิตภายหลังการฉีดสเต็มเซลล์ ซึ่งทำให้เกิดสมมติฐานว่า สเต็มเซลล์ที่ฉีดเข้าไปยังบริเวณแผลเบาหวานที่เท้าอาจมีผลต่อบริเวณอื่นซึ่งเป็นอวัยวะที่มีหน้าที่ผลิตอินซูลินด้วย

ความสำเร็จในการรักษาครั้งนี้ สร้างความมหัศจรรย์ให้แก่ผู้ป่วยและคณะแพทย์เป็นอย่างมาก ซึ่ง พญ. จุฬิ ได้รายงานผลความสำเร็จครั้งนี้ต่อที่ประชุมประจำปีของสมาคมต่อมไร้ท่อแห่งประเทศไทย เมื่อวันที่ 6 ตุลาคม 2549 ที่ผ่านมา

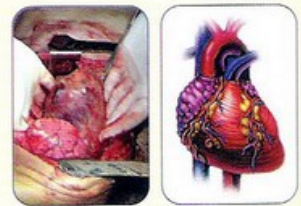
ศิริราชใช้สเต็มเซลล์...รักษาโรคหัวใจ

ที่มา : หนังสือพิมพ์มติชน



แพทย์ศิริราชใช้สเต็มเซลล์จากไขกระดูกมาฉีดให้แก่คนไข้โรคหัวใจ ปรากฏว่า มีการสร้างหลอดเลือดใหม่ ทำให้คนไข้หายจากอาการเจ็บหน้าอก แต่สเต็มเซลล์ยังไม่แบ่งตัวเป็นเซลล์กล้ามเนื้อหัวใจมากนัก ซึ่งต้องทำการศึกษาต่อไปถึงวิธีการใช้สเต็มเซลล์ที่จะเป็นผลให้มีการแบ่งตัวเป็นเซลล์กล้ามเนื้อหัวใจตามที่ต้องการ รศ.นพ. คำรณ ตรีโกศล หัวหน้าหน่วยหัตถการรักษาโรคหลอดเลือดหัวใจผ่านสายสวน ศูนย์โรคหัวใจสมเด็จพระบรมราชินีนาถฯ โรงพยาบาลศิริราช กล่าวระหว่างการประชุมวิชาการศิริราช ครั้งที่ 46 ประจำปี 2550 ที่หอประชุมกองทัพเรือ เนื่องในวโรกาสมหามงคลเฉลิมพระเกียรติพระชนมพรรษา 80 พรรษา ของพระบาทสมเด็จพระเจ้าอยู่หัวฯ เมื่อวันที่ 6 มีนาคม ที่ผ่านมา ว่าการนำสเต็มเซลล์มารักษาคอนไข่ 24 ราย อายุระหว่าง 18 - 80 ปี ที่มีอาการกล้ามเนื้อหัวใจขาดเลือดปรากฏว่าคนไข้มีอาการปลอดภัย

ไม่มีผลข้างเคียง ไม่มีอาการปวดหน้าอก ภาวะกล้ามเนื้อหัวใจขาดเลือดทุเลาลง และมีอาการดีขึ้นเนื่องจากสเต็มเซลล์ช่วยสร้างเส้นเลือด อย่างไรก็ตามการบีบตัวของหัวใจยังไม่ดีขึ้นเท่าที่ควร เนื่องจากสเต็มเซลล์จากไขกระดูกแบ่งตัวเป็นเซลล์ Cardiomyocytes ภายในกล้ามเนื้อหัวใจได้ในปริมาณที่ยังไม่พอเพียง รศ.นพ. คำรณ ระบุว่า การรักษาด้วยสเต็มเซลล์ยังต้องวิจัยต่อไป เพื่อเป็นทางเลือกหนึ่งในการรักษาโรคหัวใจ นอกเหนือจากรีการที่เป็นมาตรฐานปัจจุบัน คือ การรักษาด้วยยา และผ่าตัด



สุดยอด นวัตกรรมแห่งชาติ

เรื่อง : กฤษณ์ คุณผลิน



รางวัลสุดยอดนวัตกรรมแห่งชาติ



รับรางวัลสุดยอดนวัตกรรมจากปลัดกระทรวงวิทยาศาสตร์ฯ



ถังในโครงการบรรจุสเต็มเซลล์

สำนักงานนวัตกรรมแห่งชาติ หรือ NIA สังกัดกระทรวงวิทยาศาสตร์และเทคโนโลยีแห่งประเทศไทย ประกาศให้ **บริษัทไทยสเต็มไลฟ์** เป็นสุดยอดนวัตกรรมแห่งประเทศไทยของปี 2549 นายศุภชัย หล่อโลหการ ผู้อำนวยการสำนักงานนวัตกรรมแห่งชาติกล่าวในการแถลงข่าวว่า หลักการของการจัดลำดับนวัตกรรมแห่งชาติมีวัตถุประสงค์เพื่อกระตุ้นให้ธุรกิจไทยสร้างความแตกต่าง โดยการนำนวัตกรรมมาใช้ เพื่อให้มีความพร้อมในการแข่งขันระดับโลก สำหรับหลักเกณฑ์ในการจัดลำดับมีหลักการสำคัญในการพิจารณา 6 ประการ ได้แก่ เป็นรูปแบบธุรกิจใหม่ มีการสนับสนุนด้วยเทคโนโลยีที่โดดเด่น มีศักยภาพสูงในตลาดโลก มีธรรมชาติ มีกรมวิชาการ มีการคุ้มครองทรัพย์สินทางปัญญา และก่อให้เกิดกระแสตื่นตัวด้านนวัตกรรม ส่วนสาเหตุที่เลือกให้ **ไทยสเต็มไลฟ์** เป็นหนึ่งของประเทศของการเป็นสุดยอดนวัตกรรม เนื่องจาก **บริษัทไทยสเต็มไลฟ์** เข้าองค์ประกอบทุกประการที่กล่าวมา รวมทั้งสเต็มเซลล์หรือเทคโนโลยีเซลล์ต้นกำเนิดยังเป็นกระแสสำคัญของโลก ซึ่ง **บริษัทไทยสเต็มไลฟ์** นอกจากมีการจัดการบริหารที่ดีแล้ว ยังสามารถตอบปัญหาจริยธรรมที่มักติดตามมาควบคู่กับเรื่องสเต็มเซลล์ได้ รวมถึงมีการประสานงานโดยการสร้างเครือข่ายร่วมกับโรงพยาบาลชั้นนำของไทยและต่างประเทศ ทั้งในแง่วิชาการ ความร่วมมือในการรักษาโรค และประเด็นเรื่องศีลธรรมจริยธรรม ด้วยเหตุนี้สำนักงานนวัตกรรมแห่งชาติหรือ สนช. สังกัดกระทรวงวิทยาศาสตร์และเทคโนโลยีแห่งประเทศไทย จึงเห็นควรให้ **บริษัทไทยสเต็มไลฟ์** เป็นสุดยอดนวัตกรรมแห่งชาติ

ด้านนักวิทยาศาสตร์และวงการแพทย์สหรัฐฯและยุโรปมีความเชื่อมั่นว่า เซลล์บำบัดจะปฏิวัติวิธีคิดและการรักษาพยาบาลโรคร้ายแรงต่างๆ ไม่ว่าจะ เป็นมะเร็ง พาร์กินสัน อัลไซเมอร์ อัมพาต กระดูกสันหลังบาดเจ็บ เบาหวาน รวมถึงความแก่ชรา เป็นต้น เนื่องจากสาเหตุของโรคอยู่ที่ความเสื่อม เสียหาย หรือความผิดปกติของเซลล์ ซึ่งเป็นพื้นฐานของเนื้อเยื่อ อวัยวะ และร่างกาย

ขณะเดียวกัน พล.ต.ต. นพ. จงเจตน์ อวเจตน์พงษ์ ประธานกรรมการบริหาร **บริษัทไทยสเต็มไลฟ์** กล่าวว่า คุณสมบัติของสเต็มเซลล์ คือ สามารถสร้างเนื้อเยื่อและเส้นเลือดในอวัยวะต่างๆ ของร่างกายได้ ดังนั้น เมื่อนำสเต็มเซลล์ มาฉีดในผู้ป่วยเบาหวานที่แพทย์วินิจฉัยให้รักษาด้วยวิธีการตัดอวัยวะ โดยเฉพาะอย่างยิ่งขา จึงมีผลให้มีการสร้างเนื้อเยื่อและเส้นเลือดใหม่ ทำให้แผลจรรยาหายและมีการสร้างเส้นเลือดใหม่และผู้ป่วยรอดจากการถูกตัดขา สถิติของกระทรวงสาธารณสุขชี้ว่า ในแต่ละปีประเทศไทยมีผู้ป่วยเบาหวานที่ต้องตัดขาทั้งประมาณ 40,000 คน โดยเฉลี่ยผู้ป่วยแต่ละคนต้องเสียค่าใช้จ่ายในการรักษาบาดแผลจนกระทั่งตัดขาทั้งประมาณ 1,000,000 บาท ซึ่งทำให้ประเทศชาติเสียหายในแต่ละปีประมาณ 40,000,000,000 บาท ทั้งนี้ ยังไม่ได้คิดคำนวณความเสียหายของการสูญเสียแรงงานหรือแรงงานด้อยประสิทธิภาพลงด้วย ดังนั้น นอกจากสเต็มเซลล์สามารถคืนคุณภาพชีวิตกลับสู่คนไทยและครอบครัวไทยแล้ว ยังสามารถทำให้ประเทศชาติแรงงานคุณภาพไว้ในระบบเศรษฐกิจอีกด้วย

AFP ตีพิมพ์ข่าว ไทยสเต็มไลฟ์ไปทั่วโลก

ประกันชีวิตไทยเทค : ธนาคารสเต็มเซลล์
จาก AFP โดย นารีรัตน์ วิริยะพงษ์ 15 มีนาคม 2550
แปลและเรียบเรียงโดย วิริยา มั่นคง

ในปัจจุบันนี้ มีคุณพ่อคุณแม่หันมาสนใจฝากสเต็มเซลล์ (Stem cell) เพื่อลูกน้อยกันมากขึ้น ซึ่งเป็นสเต็มเซลล์ที่ได้มาจากสายสะดือของทารก โดยมีความหวังว่าจะสามารถช่วยในการรักษาโรคหรืออาการป่วยต่างๆ ของลูกที่อาจจะเกิดขึ้นได้ในอนาคต คุณพ่อคุณแม่หลายท่านเลือกที่จะฝากสเต็มเซลล์กับ "ThaiStemLife" ซึ่งเป็นความร่วมมือลงทุนระหว่างไทยและมาเลเซีย นับเป็นการประกันชีวิตไทยเทคและคุ้มค่าที่สุดสำหรับลูกๆ

ประมวลภาพการทำงาน
ในห้องปฏิบัติการของไทยสเต็มไลฟ์



นพ.ดร. คอสดาส ปาปาโตปูลอส ผู้บริหารฝ่ายการจัดการและห้องปฏิบัติการของบริษัท ไทยสเต็มไลฟ์ กล่าวว่า การฝากสเต็มเซลล์ก็คือ การลงทุนที่มีค่าอย่างยิ่งต่อชีวิตของลูกๆ นับเป็นการเพิ่มทางเลือกในการรักษาที่อาจจำเป็นในอนาคต เช่น ถ้าลูกน้อยเป็นโรคมะเร็งเม็ดเลือดขาว หรือโรคมะเร็งอื่นๆ ในอนาคต ก็จะมีสเต็มเซลล์ที่พร้อมใช้สำหรับการรักษาลูกทันที โดยไม่จำเป็นต้องรอจากผู้อื่นอีกต่อไป

ในประเทศไทย ได้มีการนำสเต็มเซลล์มาใช้ในการปลูกถ่ายไขกระดูกเพื่อรักษาผู้ป่วยโรคมะเร็งเม็ดเลือดขาว และโรคมะเร็งชนิดอื่นๆ รวมถึงโรคหัวใจ และโรคความผิดปกติทางพันธุกรรมต่างๆ



บริษัท ไทย สเต็มไลฟ์ (Thai StemLife Co., Ltd.) เป็นธนาคารสเต็มเซลล์ที่ใหญ่ที่สุดในเอเชียตะวันออกเฉียงใต้ และใหญ่เป็นอันดับ 4 ของเอเชีย รองจาก ธนาคารสเต็มเซลล์ในประเทศ เกาหลีใต้ ญี่ปุ่น และไต้หวัน โดยมีกว่า 12,000 ครอบครัว ที่ฝากสเต็มเซลล์กับทางบริษัท ไทยสเต็มไลฟ์ [เว็บไซต์](#)

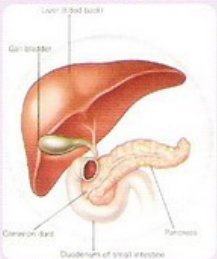
ท่านสามารถอ่านต้นฉบับภาษาอังกฤษได้จาก :
<http://www.manager.co.th/Home/ViewNews.aspx?NewsID=950000030331>

เกาหลีใต้ใช้...สเต็มเซลล์สร้างตับอ่อน

แปลและเรียบเรียงจากหนังสือพิมพ์ Korea Times
โดย ประภาพร ชารี



อาจารย์ Kang Kyung-sun



ภาพตับอ่อนและอวัยวะข้างเคียง

อาจารย์ Kang Kyung-sun ของมหาวิทยาลัยแห่งชาติกรุงโซล ประเทศเกาหลีใต้ กล่าวว่า คณะนักวิทยาศาสตร์สามารถคัดแยกสเต็มเซลล์จากสายสะดือของเด็กแรกเกิด แล้วนำมาเปลี่ยนให้เป็นเซลล์ตับอ่อนชนิดเบต้าเซลล์ที่สามารถหลั่งอินซูลินได้ นับเป็นสัญญาณที่ดีสำหรับความหวังในการหาวิธีรักษาโรคเบาหวานให้หายขาด

ก่อนหน้านี้ เมื่อเดือนตุลาคมที่ผ่านมา สำนักข่าว BBC รายงานถึงการวิจัยของมหาวิทยาลัย นิวคาสเซิล (Newcastle) ในประเทศอังกฤษว่า ประสบความสำเร็จในการทำให้สเต็มเซลล์จากสายสะดือเจริญเติบโตเป็นเนื้อเยื่อตับขนาดเท่าเหรียญได้ อย่างไรก็ตาม นักวิทยาศาสตร์ของมหาวิทยาลัย นิวคาสเซิล ยังไม่ได้เขียนผลการวิจัยขึ้นนี้ ทำให้ไม่สามารถนำมาอ้างอิงทางวิทยาศาสตร์ได้

ด้านอาจารย์ Kang และคณะวิจัยได้เขียนงานวิจัยที่พวกเขาประสบความสำเร็จ เพื่อพยายามที่จะขอจดสิทธิบัตรเทคโนโลยีนี้ที่กัวหนานี้ อาจารย์ Kang เปิดเผยว่า เกาหลีใต้มีจำนวนผู้ป่วยโรคเบาหวานสูงถึง 5 ล้านคน ซึ่งคณะนักวิจัยหวังว่าสเต็มเซลล์จากสายสะดือจะเป็นส่วนหนึ่งของความก้าวหน้าในการที่จะช่วยผู้ป่วยเหล่านี้ [เว็บไซต์](#)

ประสบการณ์ชีวิตจาก... การรักษาแผลเบาหวานด้วยสเต็มเซลล์

เรื่อง : วิทยา มั่นคง, ประภาพร ชารี

สเต็มเซลล์ (Stem cells) เป็นเซลล์ต้นกำเนิดที่มีอยู่ในร่างกายของทุกคน ซึ่งสเต็มเซลล์นี้สามารถพัฒนาไปเป็นเนื้อเยื่อต่างๆ ที่จำเป็นสำหรับการซ่อมแซมอวัยวะส่วนต่างๆ ของร่างกายตามภาวะของโรคหรืออุบัติเหตุต่างๆ ที่เกิดขึ้น เป็นที่ยอมรับกันทั่วไปว่าสเต็มเซลล์สามารถนำมาใช้รักษาโรคที่ร้ายแรงและเรื้อรังหลายชนิดให้หายขาดได้ เช่น โรคกระดูกเสื่อม เลือดขาว มะเร็งต่อมน้ำเหลือง ความผิดปกติของระบบเลือดทางพันธุกรรม ระบบประสาท เช่น โรคเส้นเลือดในสมองอุดตัน โรคพาร์กินสัน (Parkinson) อุบัติเหตุทางสมองหรือกระดูกสันหลัง

สำหรับในประเทศไทยได้มีโครงการวิจัยนำ สเต็มเซลล์ มาใช้ในการรักษาแผลเบาหวานขึ้น ซึ่งเป็นความร่วมมือระหว่าง คณะแพทยศาสตร์จุฬาลงกรณ์มหาวิทยาลัย โรงพยาบาลสมิติเวช ศรีนครินทร์ สำนักงานนวัตกรรมแห่งชาติ และ บริษัท Thai Stem life จำกัด โดยเราได้สัมภาษณ์ คุณมณี ทรัพย์สิน วัย 50 ปี ผู้ป่วยเบาหวานและมีแผลเรื้อรังที่เท้าซ้าย ได้รับการรักษาด้วยสเต็มเซลล์ที่ โรงพยาบาลสมิติเวช ศรีนครินทร์ เมื่อวันที่ 4 ตุลาคม 2549



ป้ามณีและคณะแพทย์



ก่อน



หลัง (22/04/2007)

- ถาม :** คุณป้ามณีเป็นแผลที่เท้าได้อย่างไร และเป็นมานานเท่าใด
- คุณมณี :** เป็นเบาหวานมานานแล้ว และเป็นแผลที่นิ้วเท้ามา 2 ปี เกิดจากโดนตะปูตำ และแผลเกิดการติดเชื้อเป็นแผลใหญ่ขึ้นเรื่อยๆ พยายามรักษามาตลอด ก็ยังไม่หาย
- ถาม :** รู้จักการรักษาโดยใช้สเต็มเซลล์ ได้อย่างไร
- คุณมณี :** ทราบจากคุณหมอกรีพงศ์ บัวประดิษฐ์ แพทย์ผู้เชี่ยวชาญโรคต่อมไร้ท่อและเบาหวาน เมื่อตอนย้ายเข้ารับการรักษาแผลเบาหวานที่โรงพยาบาลสมิติเวช ศรีนครินทร์
- ถาม :** เหตุผลที่ตัดสินใจใช้ สเต็มเซลล์
- คุณมณี :** จากที่คุณหมอกรีพงศ์แนะนำและอธิบายให้เข้าใจถึงกระบวนการทั้งหมดและประโยชน์ที่จะได้รับจากการรักษา จึงเกิดความมั่นใจ และเคยผ่านการรักษาจากโรงพยาบาลอื่นมาแล้วเกือบ 2 ปี แผลก็ไม่หาย
- ถาม :** มีความรู้สึกอย่างไรบ้างตอนเก็บ และฉีดสเต็มเซลล์
- คุณมณี :** ไม่กลัว รู้สึกเจ็บเหมือนบริจาคโลหิตทั่วไป
- ถาม :** ระยะเวลาตั้งแต่รักษาจนแผลหายนานเท่าไร
- คุณมณี :** แผลดีขึ้นมากอย่างเห็นได้ชัดภายใน 2 -3 สัปดาห์ และดีขึ้นเรื่อยๆ แผลปิดสนิทภายใน 4 เดือน
- ถาม :** ที่เท้ามีความรู้สึกอย่างไรบ้างดีขึ้นมากไหม
- คุณมณี :** จากแต่ก่อนไม่มีความรู้สึกเจ็บปวดใดๆ เมื่อเหยียบของมีคมหรือโดนของร้อนแผลก็ไม่เจ็บ แต่หลังจากที่รักษากลับมามีความรู้สึกที่เท้าอีกครั้ง เช่น รู้สึกสัมผัสเวลาเดินจะรู้สึกเจ็บเมื่อโดนที่แผล
- ถาม :** มีอะไรในร่างกายเปลี่ยนแปลงไปบ้างนอกจากสภาพแผลที่ดีขึ้น
- คุณมณี :** สภาพผิวดูดีขึ้นทั้งที่ใบหน้าและลำตัว จากเมื่อก่อนที่มีโรคประจำตัว คือ หอบหืด และไต ตอนกลางคืน ตอนนี้ไม่ต้องกินยาแล้ว สำหรับโรคเบาหวานก็ยังคงทานยาอยู่แต่น้อยลงกว่าเดิม เนื่องจากระดับน้ำตาลในเลือดอยู่ในเกณฑ์ปกติของคนเป็นเบาหวานแล้ว ซึ่งต่างจากเมื่อก่อนที่ระดับน้ำตาลเกิน 200 มาตลอด
- ถาม :** ความพึงพอใจในการเข้ารับการรักษา การให้บริการ และข้อดี-ชม
- คุณมณี :** รู้สึกภูมิใจที่ตัดสินใจถูกที่เลือกเข้ารับการรักษาและพอใจมากกับแผลที่หายดี ประทับใจคุณหมอและเจ้าหน้าที่ทุกคนที่ให้การรักษา รวมทั้งการดูแลเอาใจใส่เป็นอย่างดี รู้สึกเหมือนมีชีวิตใหม่ [EBC](#)



บริษัท ไทย สเต็มไลฟ์ จำกัด
อาคารสำนักงานเซ็นทรัลเวสต์ ชั้น 23 เลขที่ 999/9 ถนนพระราม 1 แขวงปทุมวัน เขตปทุมวัน กรุงเทพฯ 10330
โทรศัพท์ : 0-2613-1515-8 แฟกซ์ : 0-2613-1519 e-mail : info@thaistemlife.co.th